

令和8年2月8日執行
衆議院小選挙区選出議員選挙
(愛知県第14区)

選挙公報

愛知県選挙管理委員会

ともに助け合う社会の実現を目指し、社会的格差の是正に全力で取り組みます



中道改革連合公認

おおたけ
りえ

小さな声を
大きな力に



① 安心して暮らし、働き、
成長する社会をつくる

- ・物価高に負けない所得・賃金向上
- ・徹底した人への投資

- ・国を支える産業育成、食料安定供給体制の確保、環境エネルギー対策
- ・子育て・教育・福祉・医療・年金制度の充実

② 元気で活力ある
地方をつくる

- ・地方分散型の活力ある地域社会づくり
- ・インフラの老朽化対策
- ・適正管理推進と防災力の強化
- ・地域課題に対応する市民活動や地元事業を応援

③ 急激に変化する国際
情勢に柔軟に対応できる
国内の体制をつくる

- ・国を守る外交・安全保障
- ・成長に向けた投資と財政健全化
- ・国会改革・政治改革の推進

プロフィール

●大府理(昭和52年)生まれ
●愛知県市川市出身
●愛知県市川市立市川中学校卒業
●愛知県市川市立市川高等学校卒業
●愛知県立大学法学部政治学科卒業
●衆議院議員秘書(市川市選出)を経て、市議(2期)、愛知県議(3期)を務めたのち国政へ参入(衆議院議員1期)



暮らしに「効く」政治 いまだ そいうちろう 今枝 宗一郎



SNSもぜひフォローしてください！
LINE YouTube X(Twitter) Facebook Instagram TikTok

政策はこちら！
●内閣府副大臣・デジタル副大臣
●文部科学副大臣(史上最年少)
●衆議院 予算委員会理事 ●党 文部科学部会長・コロナ対策本部事務局長
●豊川市内の両親宅の近くに在住。(亡き妻は選挙区出身、幸田町に眠る)
《幼少期》サラリーマンの父の転勤で愛知県内を転々とする
(名古屋大学 卒業後医師をしながら、東京大学医療政策人材養成講座 医学部卒) 修了、豊川市、新城市で診療、東日本大震災において支援活動。
(2012年) 全国で一番若い国会議員として初当選。

とにかく「減税・給付の充実！」

01 消費税率減税・食料品0%と所得減税・一律給付で減税月最大3万円を目指す。

02 教育無償化と質の高い給食無償化(農林水産の地産地消、オーガニック給食)を実現し、福祉・再分配の3本柱(子どもの貧困ゼロ、所得再分配、厚い障がい者支援)もさらに推進！

とにかく「給料・年金アップ！」

01 中小企業支援：賃上げ助成金と生産性革命補助金拡充！大企業への価格転嫁の徹底(Gメンの増員)

02 現役の給料アップで年金受取額もアップ！非正規の正規化を強化する助成金の強化。

「マイホーム」とテクノロジー「三河」で住んで、働いて、暮らしの愛知14区を創ります。

01 暮らしの安心：秩序ある外国人労働者、医師確保、看護・介護・福祉・保育・教職員の待遇向上、農林水産の所得向上(ブランド化と食文化観光の推進、やまなみ産物、産物振興、河川整備やダム、津波対策、防災整備。

02 地元産業の付加価値向上：データセンターや半導体工場の誘致を促し、地元経済や中小企業を成功。

03 R23号4車線化やR151号一宮Bの早期全線開通。市田町付近に東名高速スマートに新設、R247・473・北設井道線など利便性向上。蒲郡、豊川、国府、牛久保など駅前ビルズで駅周辺開発。



自由民主党公認
いま
えだ
そいうちろう
今枝 宗一郎

暮らし・平和・人権 国民のためブレずに働きます



日本共産党
あさお
大輔

高市首相が「経済優先」「目の前の仕事にとりくむ」など自身の言葉をひるがえし、解散・総選挙に打って出ました。いま多くの政党が右へ右へとたふさぎ、自民党政治に呑み込まれていきます。日本共産党は、大株主と大企業支援の政治から、国民の暮らし第一の政治にそのものを変えて、希望ある社会をつくり出します。

大株主・大企業応援から
国民の暮らし第一の政治に

- 物価高騰を上回る賃上げ、労働時間短縮
- 消費税率止め、ただちに5%減税、インボイス廃止
- 医療・介護の危機打開、年金引き上げ
- 学費値上げストップ、値下げ実現
- 原発の再稼働・新増設やめて、原発ゼロへ
- 原費の再稼働・新増設やめて、原発ゼロへ
- アメリカいなりやめて、外交の力で平和をつくる自主自立の日本を

金権腐敗政治の一端
一人ひとりの人権、個人の尊厳が大切にされる社会を

一人ひとりの人権、個人の尊厳が
大切にされる社会を

選択的夫婦別姓、同性婚の法制化実現へ
男女賃金格差是正
差別と分断をあおる極右・排外主義政治許さない

財源
「タックス・ザ・リッチ」=「富めるものに課税を」
「アベノミクス」で拡大された大企業減税年間11兆円、所得1億円を超えると逆に税率が下がる「1億円の壁」。軍事費増額…これらをやめれば30兆円の財源が生まれます。

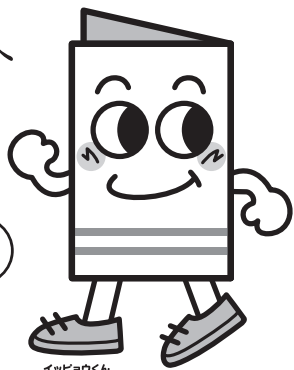
代表は
比例
日本共産党とお書き
ください

衆議院議員総選挙 最高裁判所裁判官国民審査

伝えよう 自分の意思を 国政へ

投票日

2.8 日



いっしょくん

投票時間 午前7時から午後8時まで 投票時間は、離島・山間地等の一部の投票所では異なります。

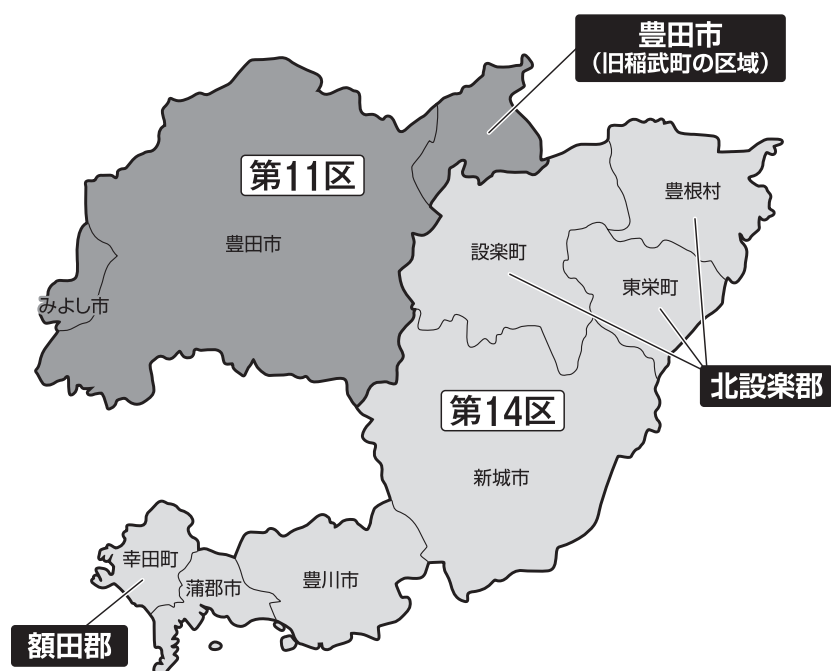
投票方法 小選挙区選挙 候補者名を記載して投票します。 比例代表選挙 名簿の届出をした政党その他の政治団体の名称又は略称を記載して投票します。 国民審査 やめさせた方がよいと思う裁判官名の上の欄に「×」を記載して投票します。

期日前投票は1月28日水から2月7日土まで
(最高裁判所裁判官国民審査については、2月1日日から2月7日土まで)

投票日に予定のある方は「期日前投票制度」をご利用ください。
詳しくは、お住まいの市区町村の選挙管理委員会におたずねください。

この選挙公報は、愛知県選挙管理委員会のホームページからご覧いただけます。
ホームページアドレス <https://senkyo.pref.aichi.jp>

豊田市は、全域が愛知県第11区となっています。



愛知県第11区となる区域

豊田市
(旧稲武町の区域を含む全域)
みよし市

愛知県第14区となる区域

豊川市 蒲郡市 新城市
額田郡 北設楽郡

ご自分の選挙区をご確認のうえ投票しましょう。

衆議院議員総選挙 最高裁判所裁判官国民審査

投票日

2.8日

投票時間

午前7時から午後8時まで

投票時間は、離島・山間地等の一部の投票所では異なります。

投票方法

小選挙区選挙

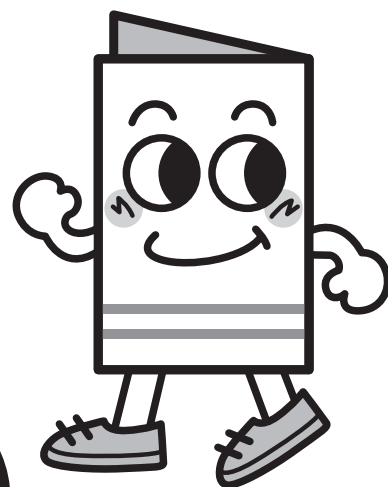
候補者名を記載して投票します。

比例代表選挙

名簿の届出をした政党その他の政治団体の名称又は略称を記載して投票します。

国民審査

やめさせたい方がよいと思う裁判官名の上の欄に「×」を記載して投票します。



イッピョウくん

この選挙公報は、愛知県選挙管理委員会のホームページからご覧いただけます。

ホームページアドレス

<https://senkyo.pref.aichi.jp>

期日前投票は1月28日⑥から2月7日⑤まで
(最高裁判所裁判官国民審査については、
2月1日⑧から2月7日⑤まで)

投票日に予定のある方は「期日前投票制度」をご利用ください。
詳しくは、お住まいの市区町村の選挙管理委員会におたずねください。

伝えよう 自分の意思を 国政へ