



# はぎわら まゆみ 八千代市議会議員 麻由美

## いつも子どもを真ん中に

令和4年12月の八千代市議会議員選挙にて、選出されました市議会議員のはぎわら麻由美です。今年1月15日、任期の折り返しを迎えました。この2年間は、まちの課題や可能性をより深く理解することができました。それは、皆様から寄せられるご意見やご要望、そして私自身が現場で感じ取ることから得たものです。これからもその声を大切に、皆様のご要望を政策に反映させるべく尽力いたします。

この市政報告では、一部ではありますが日々の活動と共に、議会での主な質疑などを紹介させていただきます。みなさまの市政に対する関心が高まり、より住みやすいまちづくりができるよう全力で取り組んでまいります。

### 日々の活動



小林鷹之代議士の応援活動



ニューリバーロードレース参加



野球大会にてメダル授与



同友会八千代支部勉強会に参加



八千代ふるさと親子祭の翌朝ボランティア清掃



フリースクール見学



車椅子体験会参加

### 地域活動



自治会長として環境美化活動を実施



子ども食堂のお手伝い



防災会長としてAED体験訓練会を実施



お餅つき大会参加

### 陳情対応



保育園前の側溝整備

議員活動の傍ら、「こどもしんぶん」の製作も続け、取材を通じた皆さんの八千代の生の「声」をきいています。



竹灯籠作り体験



100箇所ミニ集会の取材



選手にインタビュー



事故が発生した危険な交差点のカーブミラー設置

### プロフィール

1975年生まれ 八千代市出身 上高野在住

**出身校** 村上北小学校  
村上東中学校  
船橋旭高等学校(現船橋啓明高校)

**家族構成** 夫、中学生の子ども2人(双子の男女)  
**職業** 株式会社 萩原事務所 取締役  
株式会社 ふくろうエフエム 取締役

**趣味・特技** カラオケ・子どもとアニメ鑑賞・空手初段  
**座右の銘** 一期一会

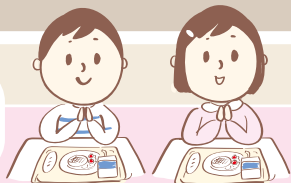
# 八千代市議会定例会での

## 一般質問

2年間、市民の声をもとに質問させていただきました。  
2回の代表質問、3回の個別質問から、主な質問項目と回答、  
その後の市の対応結果をまとめました。



### 1 子育て



#### R5.6個別質問

- 「こども送迎センター」をわかりやすく「保育ステーション」等に名称変更を  
**結果** 送迎保育ステーションに名称変更された。

#### R6.3予算委員会

- 会派として、R6年度の給食費値上げ分を市が全額負担するよう要望  
**結果** 議会最終日に補正予算案が追加提出され、値上げ分の市の全額負担が議決された。

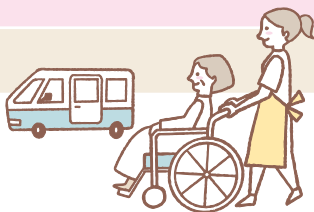
#### R6.6個別質問

- 送迎保育ステーションの必要性を充分検証し一旦見送ることも選択肢に  
**結果** 保護者アンケートの結果、令和7年4月の新規開所に向けた整備は見送られた。

#### R6.12個別質問

- 村上駅前大型マンション入居に伴う保育園増設について
- 放課後子ども教室の全校での開催と、平日全日・長期休暇中も開催を

### 3 福祉



#### R5.12代表質問

- 重層的支援体制整備事業について

#### R6.12個別質問

- 介護職の人員不足について
- ケアマネジャーの資格取得費用についての補助を  
**回答** 他市の研修費用助成等ケアマネジャーの確保対策を鑑み、対応を検討する。
- 要介護認定までの期間短縮を
- 通所交通費助成について

### 2 教育環境



#### R5.12代表質問

- 団体に開放されている廃校体育館の修繕を  
**結果** 旧米本小体育館の扉が修繕され開閉が可能になった。

#### R6.6個別質問

- 小中学校児童の日常的なタブレットの持ち帰りについて、要保護・準要保護は、ネット環境導入費用の補助を
- 「適応支援センター」を「教育支援センター」に名称変更を  
**結果** R7年度より変更予定となった。

- 不登校支援について

#### R6.9代表質問

- 学校体育館に空調設備を（過去にも2回質問）  
**回答** R8夏までに市内全中学校の体育館に、空調設備の設置を目指す。
- コミュニティ・スクール全校設置について

### 4 安全安心なまちづくり

#### R5.3予算委員会、R5.6個別質問

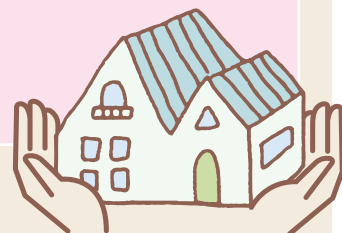
- 村上地区の濁り水、再発防止と非常時の対応強化を

#### R6.6個別質問

- 市民体育館周辺の駐車場について

#### R6.9代表質問

- 人口が急増した緑が丘地区の避難所不足の対応を  
**回答** 県立高校を指定避難所とする予定、まずは八千代西高等学校と具体的な協議中。
- 避難所運営委員会について
- 新耐震基準の木造住宅に対する耐震補助制度を  
**回答** 令和7年以降に本市の住宅等の耐震化の状況や国の示す方針等に沿って補助事業の拡大を進める。
- 水道管の耐震化について
- 災害時の給水体制について
- 災害時の情報発信について



### 八千代市議会定例会中継動画



▲ 令和5年  
6月/12月



▲ 令和6年  
6月/9月/12月

活動報告および後援会  
お申し込みはこちらから  
**LINE 公式アカウント**



はぎわら麻由美後援会事務所

〒276-0022 千葉県八千代市上高野1067-56  
TEL 090-7016-0368 FAX 047-419-9189



はぎわら麻由美