

特別号

レットとは「やり直す」意味を持つテニス用語のこと。河内長野を市民の視線で考えて、一から「やり直す」！
LOVE Enjoy Together 河内長野市の未来を創ります。



レット

河内
長野

2026年 河内長野の『未来』が動き出す！

最新情報は
WEBで!!



道端俊彦

<https://michibatatoshihiko.com/>

大阪府議会議員 **みちばた俊彦**

7つのプロジェクトで、まちの魅力・便利さ・にぎわいを高め、子供たちの未来につなぎます。



大阪の成長を、
河内長野の未来へ



副首都化で
安心のまちへ



なにわ筋線で
アクセス向上



アリーナで
にぎわい創出



長野高校が
世界とつながる



広域道路で
地域をつなぐ



新産業拠点で
雇用を創出



万博レガシーで
まちを元気に

1 大阪「副首都」化。

未来を支える「バックアップ拠点」



- ✓ リスク分散の副首都構想で重要な役割
- ✓ 自然や地域力を活かし防災・支援拠点に
- ✓ 地域の安心と存在感を高めます

「大阪の端」ではなく、未来を支える要に

2 なにわ筋線開業 (2031春予定！)

「関空・新大阪」と直結する未来。



- ✓ 関空・新大阪からのアクセスが大幅向上
- ✓ 南海沿線の価値が上昇するチャンス
- ✓ 国内外の人を地域へ引き込む準備を推進

2031年、世界と都心の最短ルートに！

3 ミナミの新アリーナ構想を、

河内長野のチャンスに！



- ✓ 大型アリーナで大阪に集客
- ✓ イベント客を奥河内の自然・歴史に誘導
- ✓ 観光導線を整え、地域経済を活性化

1.2万人の熱狂を、奥河内の“癒し”へ

4 長野高校が進化！

「地域から世界へ学ぶ」学びの聖地へ



長野高校

- ✓ 2029年度以降「文理探究科」へ改編
- ✓ 地元の歴史・自然をフィールドに学ぶ
- ✓ 世界とつながる次世代リーダーを育成

地元の課題が、世界への「生きた教材」に

5 岩湧地区の広域農道が完成！

「行き止まり構造」を打破。



- ✓ 5つの谷を一直線につなぐ「地域の脊髄」
- ✓ 渋滞解消・農産物輸送の効率化
- ✓ 災害時の避難路や周遊観光の基盤に

5つの谷を結び、地域の未来を拓く

6 新産業拠点が誕生へ！

「大阪河内長野線」が未来を変える



- ✓ 約23ヘクタールの産業用地を整備
- ✓ 大阪河内長野線と接続、企業誘致を推進
- ✓ 地元で働く場を創り、若者の流出ストップ
- ✓ 企業の手で税収増、まちのサービス向上へ

「地元で働く」、若者の未来を応援

7 万博の熱狂を日常へ！

河内長野「丸ごとテーマパーク」構想



- ✓ 万博建設レガシーを花の文化園へ継承・移設
- ✓ 点在する観光資源を線をつなぎ、魅力を最大化
- ✓ 観光・交流人口を増やし、定住人口へつなげる

万博レガシーを起爆剤に、歩きたい・住みたいまちへ

7つのプロジェクトで実現する未来



人が集まり
にぎわうまち



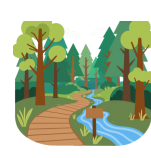
企業が集まり
活力あるまち



災害に強く
安心なまち



子供が学び
育つまち



自然と共生する
魅力あるまち

河内長野市を「郊外」から、
大阪を支える「自立・循環型都市」へ。

詳細はこちら↓



Note 記事へ

インフラという「追い風」は、
準備という「帆」を張る地域にしか力を与えません。
大阪全体の成長を、私たちのまちの力へ。
新しい河内長野を、共に形にしていきましょう。



みちばた俊彦「府政相談事務所」のご案内



〒586-0009 大阪府河内長野市木戸西町2丁目7-15
(旧 西村商店、シンカ・コミュニケーションズの向かい)

※お越しいただける方は公共交通機関、または近隣のコインパーキング等をご利用ください。

おねがい 全力で活動しておりますので、不在のときが多いと思います。
お越しいただく際は、事前にご連絡をお願い申し上げます。

府民相談は 事前に内容を右記よりご連絡お願いいたします

✉ cio@michibatatoshihiko.com



府民相談専用
LINE



質の高い議員活動のためには、皆様からの
ご意見が必要です。

友だち登録お願い致します